

# Ethernet Funkmodem E805U-E



- Drahtlose Verbindung zwischen 2 Ethernet Netzwerken
- kostengünstige Alternative zur drahtgebundenen Verbindung
- Lizenz freies 869 MHz Frequenzband
- bis zu 5 Km Reichweite
- Hohe Sicherheit, Zuverlässigkeit und Redundanz
- konfigurierbar als Access Point, Bridge, Router etc.
- Verschlüsselung der Daten gemäß Militärstandard



E805U-E

Das E805U-E Funkmodem stellt eine drahtlose Verbindung zwischen Ethernet Netzwerken zur Verfügung. Es ist eine ideale und kostengünstige drahtlose Alternative für die Ethernetverbindung in der Prozesskontrolle und -automatisierung wie z.B. SPS'en, SCADA, Datenakquisition etc., wobei mehrere Anwendungen gleichzeitig erledigt werden können.

Das E805U-E wurde für den unkomplizierten und einfachen Einsatz entwickelt. Das Funkmodem ist kompakt und hat das Funkmodul, Spannungsversorgung und Schnittstellen in einem robusten industriellen Gehäuse integriert. Die Funkübertragung erfolgt über die Lizenzfreie 869 MHz Funkfrequenz mit einer Leistung von 500 mW und hat eine Reichweite von bis zu 5 km. Die Montage erfolgt einfach und zuverlässig auf DIN-Hutschiene.

**Ethernet:**

10/100 BaseT über RJ45 Stecker gemäß IEEE 802.3  
 Bridge/Router Funktion arbeitet mit allen Ethernet Protokollen  
 Eingebettete Protokolle:  
 TCP/IP, UDP, ARP, PPP, ICMP, HTTP, FTP, TFTP, TELNET

**Serielle Schnittstelle:**

Standard Baudrate: 1200 bis 38.400 Baud  
 RS232 V.24 DCE und RS485 Schnittstellen sind intern mit dem gleichen seriellen Port verbunden. Die seriellen Schnittstellen haben eine serielle Server Funktionalität sowie eine Modbus RTU zu Modbus TCP Umwandlung.

**Diskrete I/O's:**

Ein einzelner diskreter Eingang/Ausgang.  
 Ausgang: potentialfreier Kontakt/Ausgang FET 30 VDC bei 500 mA

**Netzwerk:**

Konfigurierbar als Access Point oder Client, Bridge oder Router Punkt zu Punkt, Punkt zu Mehrfachpunkt, benutzerkonfigurierbare Adressierung.  
 Repeater Funktionalität      MAC Filterung - weiße oder schwarze Liste  
 Serielles Gateway TELNET Spanning Tree 802.1 d

**Sender/Empfänger:**

Einzelner Kanal, synthetisierter Sender/Empfänger  
 Frequenzband:    869.525 MHz, 500mW  
                       869, 850 Mhz, 5 mW  
 Empfängerempfindlichkeit - 108 dBm bei 10-6 BER  
 Datenraten: 7.200, 14.400, 38.400, 76.800 Baud oder automatische Auswahl der Baudrate,  
 Erwartete Reichweite bei Sichtverbindung, bei Antennen mit Einheits-verstärkung 5 km  
 Die Reichweite kann erweitert werden durch unbegrenzte Anzahl an Repeatern. Antennenanbindung ist SMA Koaxial

**Sicherheit:**

128 Bit EAS Verschlüsselung oder 64 Bit proprietäre Verschlüsselung (konfigurierbar)  
 Datenmodulation mit Schlüssel      MAC Adressenfilterung  
 Konfiguration geschützt über Passwort.

**Online Konfiguration & Diagnose:**

HTTP mit entfernter Konfiguration über drahtlose Verbindung.  
 Die Diagnose von Signalstärke und Bitfehlerrate (BER), Verbindungsüberwachung, Statistiken und PPP Protokollzugriff sind beinhaltet.

**Spannungsversorgung:**

10 - 30VDC / 12 - 24VAC  
 Normaler Stromverbr. 12VDC/280mA oder 24VDC/150mA  
 Stromverbr. während Übertragung 12VDC/500mA; 24VDC/300mA

**Indikatoren:**

LED Indikatoren für Versorgung, Funk TX und RX, Funkverbindung, LAN Link/Aktivität, serielle Aktivität, digitale I/O's, LAN 10/100MBit Link.

**Anschluss:**

Abnehmbare Klemmleisten für einfache Montage für Kabelquerschnitte von bis zu 2,5 mm².

**Betriebstemperatur:**

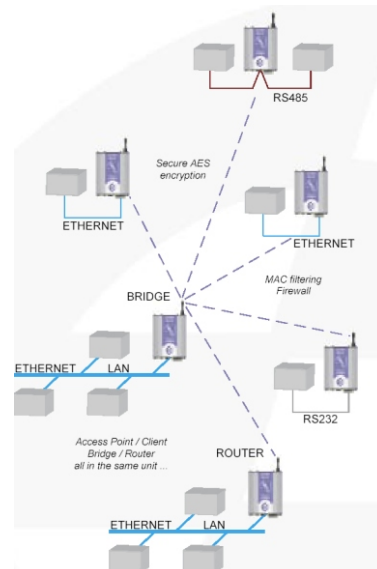
-40°C bis +60°C, 0 - 99 % relative Luftfeuchtigkeit

**Normen:** EMC gemäß EN 300 220, EN 301 489

**Gehäuse:** Industrielles stabiles Aluminiumgehäuse

**Montage:** Einfache Montage auf Hutschiene

**Abmessungen:** B 114 mm x H 140 mm x T 30 mm,



Bestellhinweise	
Typ	Bestell-Nr.
Funkmodem, Ethernet	E805UE00
<b>Zubehör</b>	
869 MHz Antenne mit 5 m Kabel und Befestigung	ECFD890E